

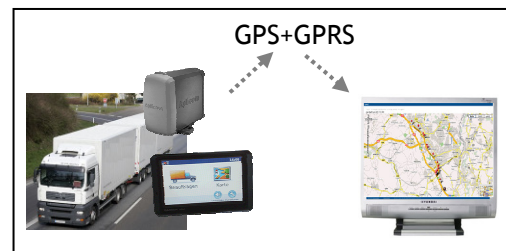


E.Fleet

E.Fleet bietet neben einer zeitgenauen geografischen Ortung der aktuellen Standorte der Fahrzeuge der gesamten Fahrzeugflotte auch die Möglichkeit einer mobilen Auftragsverwaltung über ein Navigationsgerät und der Fahrerbewertung aus den CAN-Bus Daten.

Module

- E.Fleet „Track & Trace“
(Fahrzeugortung, Spurverfolgung, Geschwindigkeitsprofil, Fahrzeiten, Reporting)
- E.Fleet „Order & Guide“
(Auftragsbearbeitung, Nachrichten, Zeiterfassung, Navigation)
- E.Fleet „Eco“ - in Vorbereitung
(Auswertung CAN-Bus-Daten)

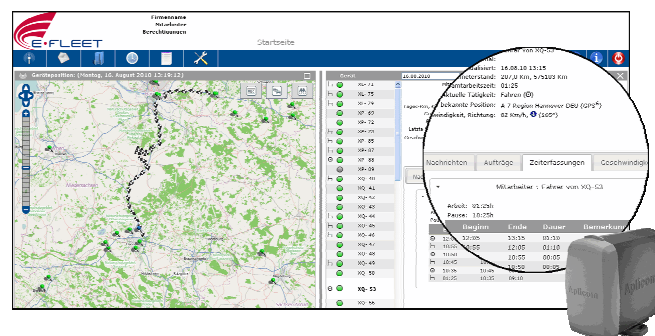


E.Fleet „Track & Trace“ - als Basis dieses Systems - ermöglicht die geographische Positionsbestimmung des Fahrzeuges mit Hilfe der Satelliten des Global Positioning Systems (GPS). Eine Fahrzeugbox wertet die empfangenen Signale aus und sendet diese an einen zentralen Server wo die Daten gleichzeitig gespeichert werden. In der Zentrale werden die Positionsdaten der Fahrzeuge auf einer geographischen Karte angezeigt.

Die Nutzung von E.Fleet - als webbasierte Lösung - ist über persönliche Zugangsdaten von jedem internetfähigen PC möglich. Es muss keine eigene Software auf dem PC installiert werden.

Über E.Fleet „Order & Guide“ können dem Fahrer Aufträge oder deren Änderungen in Echtzeit zugewiesen werden. Zudem können Nachrichten zwischen dem Fahrer und der Zentrale ausgetauscht und Arbeitszeiten über ein Navigationssystem erfasst werden.

E.Fleet „Eco“ liefert dem Disponenten als Basis für die Fahrerbewertung über die FMS-Schnittstelle (Flotten-Management-Schnittstelle) u.a. Informationen zum Kraftstoffverbrauch, zur Motordrehzahl, zu Kupplungs- und Bremsbetätigungen, zur Gaspedalposition sowie zur Tankfüllung.



Nutzen

- Aktuelle und genaue Positionsbestimmung aller Fahrzeuge
- Wirtschaftliche Fahrweise durch detaillierte Fahrzeugsteuerung
- Automatische Übertragung von Transport- und Serviceaufträgen
- Umfangreiche Auswertungen (Fahrzeugnutzung, Kraftstoffverbrauch, Fahrverhalten)

Kontakt